

カネイチ創立50周年プレイベント

他にも物件ございます。
HPでご確認ください!



新築住宅

みつわ・バロー近く、充実した周辺環境!
北日野小・万葉中校区

マイタウン矢船 売主

- 所在地/越前市矢船町9字5-38他
- 給水/公営水道
- 排水/合併処理浄化槽
- 交通/「矢船町」バス停430~510m(徒歩6~7分)



住みたい!を応援

越前市新住宅取得
推進事業補助金
対象住宅

※越前市以外
からの移住者が対象

最大110万円

詳しくはお問い合わせください。



B棟 3LDK

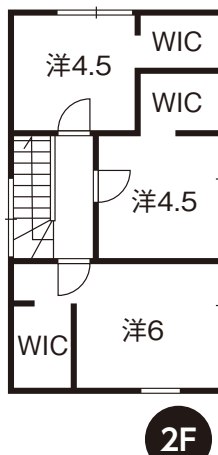
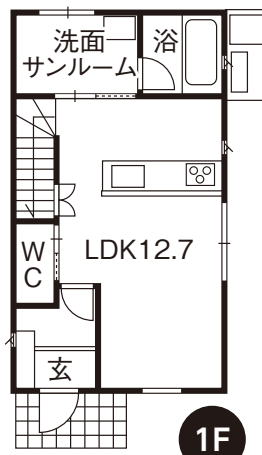
■土地/113.60㎡(34.36坪)
■建物/74.52㎡(22.54坪)

販売価格 **1,580万円** (税込)

月々返済例
39,975円 (税込)

頭金なし 3年固定
 金利0.35% 35年返済

B棟



D棟 3LDK

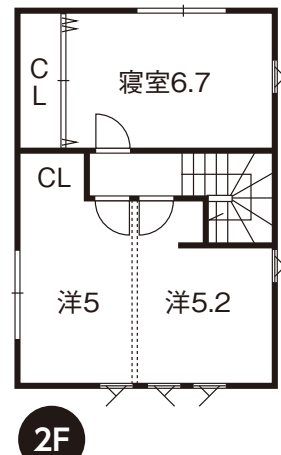
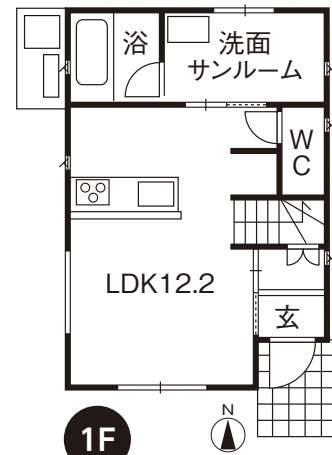
■土地/129.87㎡(39.28坪)
■建物/71.62㎡(21.66坪)

販売価格 **1,610万円** (税込)

月々返済例
40,734円 (税込)

頭金なし 3年固定
 金利0.35% 35年返済

D棟



新築住宅

人気の国高地区!
安心・快適な新物件!!

駐車3台可 **4LDK**

越前市稲寄町 売主 B棟

- 土地/198.32㎡(59.99坪)
- 建物/97.29㎡(29.43坪)
- 校区/国高小・武生第三中

月々返済例
55,662円 (税込)

頭金なし 3年固定
 金利0.35% 35年返済

販売価格 **2,200万円** (税込)

- 給水/公営水道
- 交通/「稲寄町」

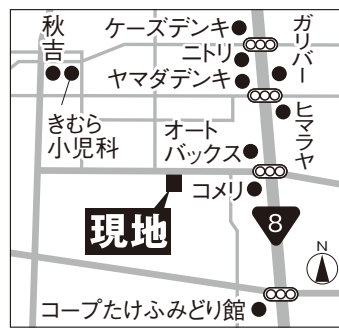
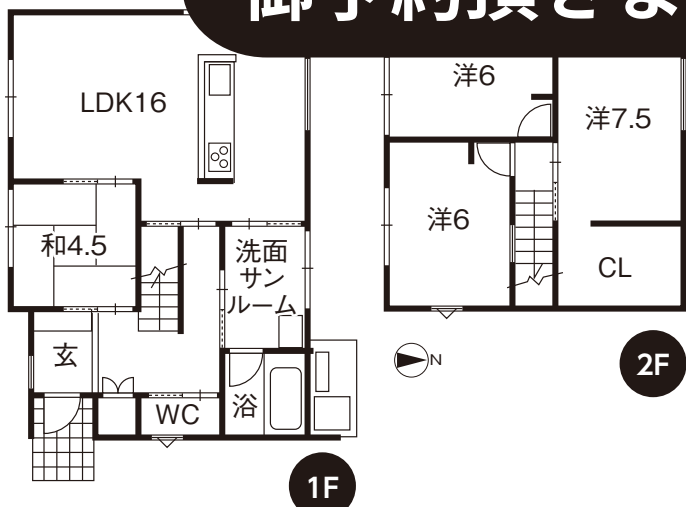


住みたい!を応援

新住宅取得
補助金

最大110万円

詳しくはお問い合わせください。



新築住宅

通勤・通学や買物施設近く
鯖江市内へも交通便利!

駐車3台可 **3LDK+サンルーム** **カーポート付(2台用)**

越前町気比庄3字 売主

- 土地/192.62㎡(58.26坪)
- 建物/91.08㎡(27.55坪)
- 校区/朝日小・朝日中

月々返済例
50,602円 (税込)

頭金なし 3年固定
 金利0.35% 35年返済

販売価格 **2,000万円** (税込)

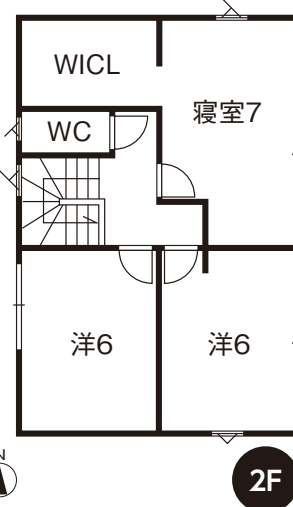
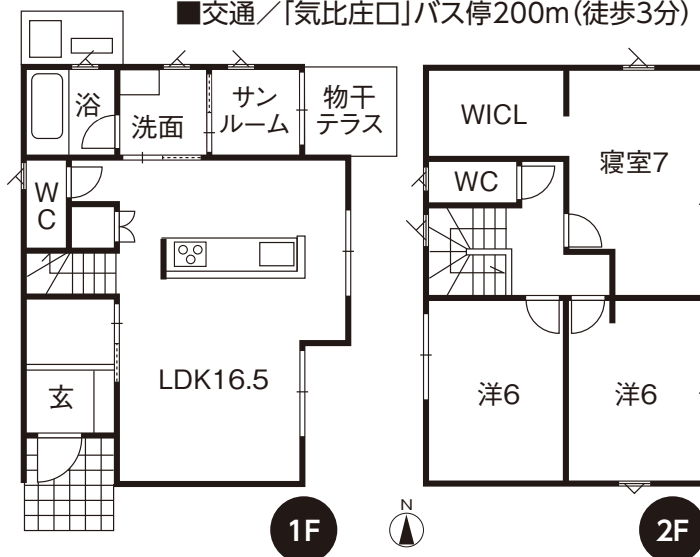
- 給水/公営水道
- 排水/公共下水道
- 交通/「気比庄口」バス停200m(徒歩3分)



越前町補助金有!

合計最大70万円
諸条件あり。

子育てエコホームの
支援事業対象物件



最大80万円
詳しくはお問い合わせください。

(公社)全国宅地建物取引業保証協会会員/宅地建物取引業県知事(12)614号/建設業県知事許可(般-2)3991号

(株)カネイチ

【鯖江店】鯖江市北野町12-13 TEL.(0778)51-8855

【武生店】越前市国高1丁目1-9 TEL.(0778)23-8877



カネイチ

検索

www.n-kaneichi.co.jp

